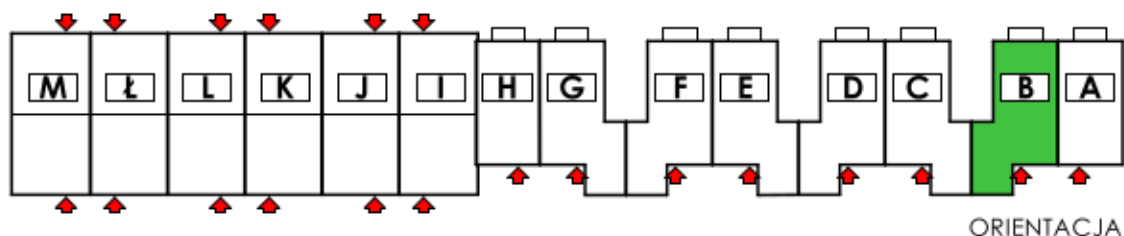




KARTA MIESZKANIA



RZUT PRZYZIEMIA

BUDYNEK B

PRZYZIEMIE ZESTAWIENIE POWIERZCHNI - budynek B

nr	nazwa pomieszczenia	pow. [m ²] [użytkowa]
0.1	wiatrolap	2,55
0.2	hall	2,63
0.3	kuchnia (pom. kółka gazowego)	6,87
0.4	WC	1,58
0.5	klatka schodowa / schowek	2,31
0.6	pokój dzienny (salon) + jadalnia	31,34
0.7	pom. garażowe	17,22
razem:		64,50

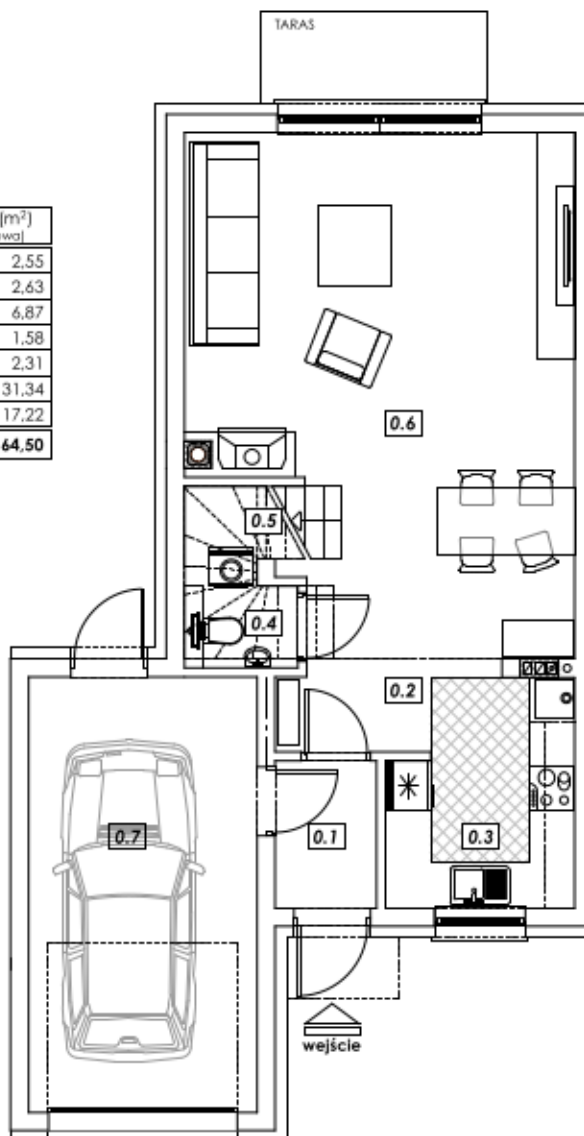
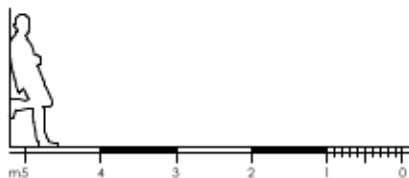
BUDYNEK B

powierzchnia użytkowa łącznie:

$$64,50 + 44,90 = 109,40 \text{ m}^2$$

POWIERZCHNIA UŻYTKOWA:

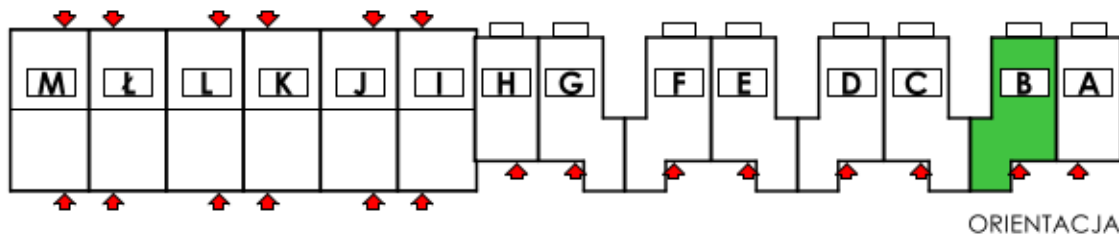
zgodnie z Rozporządzeniem Ministra Transportu, Budownictwa i Gospodarki Morskiej - z dnia 25 kwietnia 2012 r. w sprawie szczegółowego zakresu i formy projektu budowlanego, poz. 462 oraz wg normy PN-ISO 9836:1997 Właściwości użytkowe w budownictwie - Określanie i obliczanie wskaźników powierzchniowych i kubaturowych.



Bella Vista

tel. 505 145 888
665 548 755

KARTA MIESZKANIA



RZUT PODDASZA

BUDYNEK B

PODDASZE ZESTAWIENIE POWIERZCHNI - budynek B

nr	nazwa pomieszczenia	pow. (m ²) (po podziałach)	pow. (m ²) użytkowa)
1.1	hall - przedpokój	4,12	4,12
1.2	łazienka	5,29	5,29
1.3	sypialnia	11,20	10,62
1.4	sypialnia	10,62	10,04
1.5	sypialnia	14,83	14,25
razem:		46,06	44,90

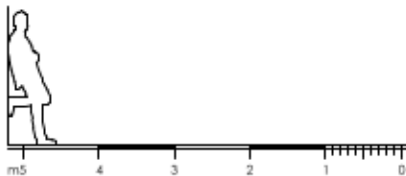
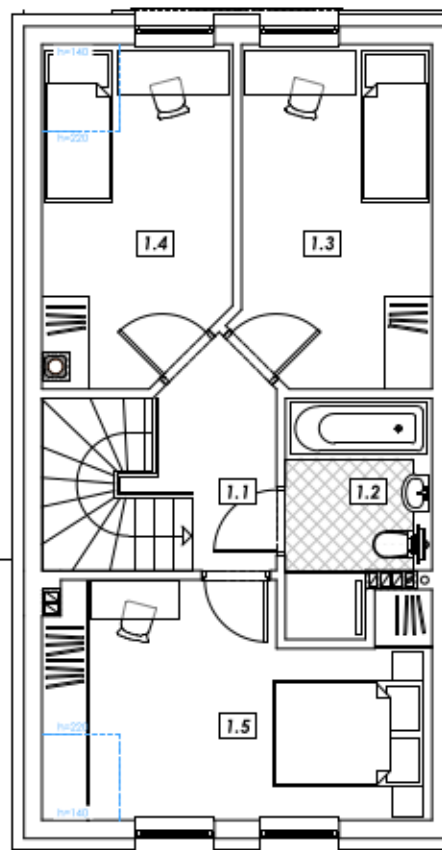
BUDYNEK B

powierzchnia użytkowa łącznie:

$$64,50 + 44,90 = 109,40 \text{ m}^2$$

POWIERZCHNIA UŻYTKOWA:

zgodnie z Rozporządzeniem Ministra Transportu, Budownictwa i Gospodarki Morskiej - z dnia 25 kwietnia 2012 r. w sprawie szczegółowego zakresu i formy projektu budowlanego, poz. 462 oraz wg normy PN-ISO 9836: 1997 Właściwości użytkowe w budownictwie - Określanie i obliczanie wskaźników powierzchniowych i kubaturowych.



Bella Vista

tel. 505 145 888
665 548 755