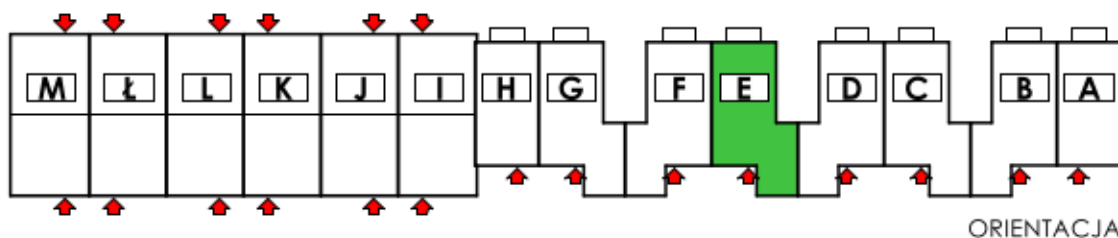
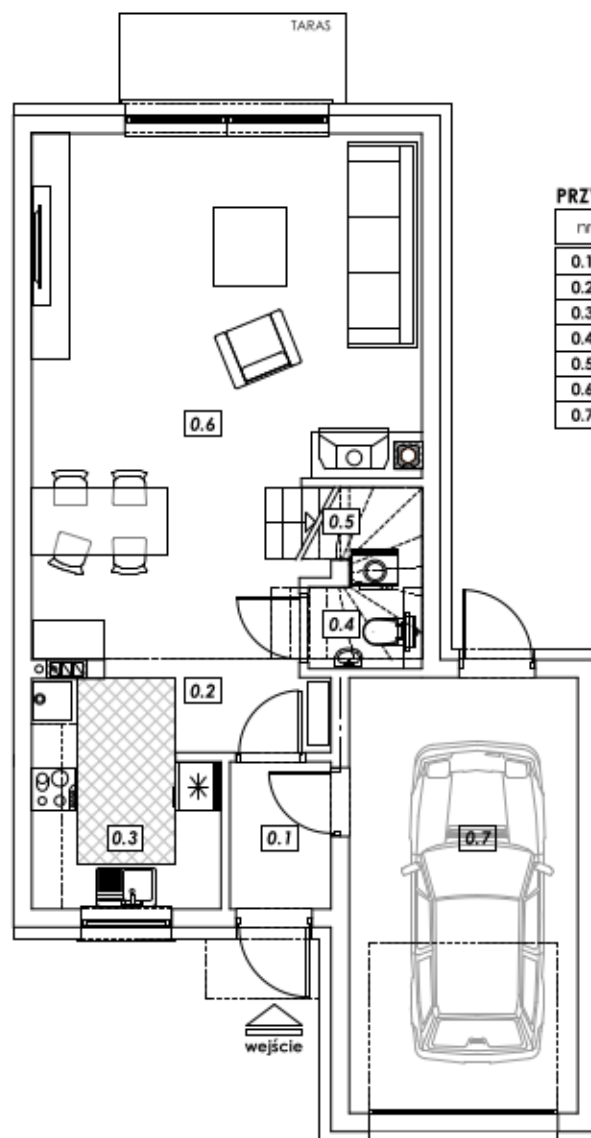


KARTA MIESZKANIA



RZUT PRZYZIEMIA BUDYNEK E

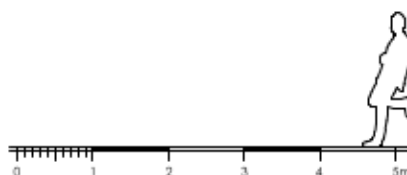


PRZYBIEMIE ZESTAWIENIE POWIERZCHNI - budynek E

nr	nazwa pomieszczenia	pow. (m ²) (użytkowa)
0.1	wiatrołap	2,55
0.2	hall	2,63
0.3	kuchnia (pom. kółka gazowego)	6,87
0.4	WC	1,58
0.5	klatka schodowa / schowek	2,31
0.6	pokój dzienny (salon) + jadalnia	31,34
0.7	pom. garażowe	17,22
razem:		64,50

BUDYNEK E
powierzchnia użytkowa łącznie:
64,50 + 44,90 = **109,40 m²**

POWIERZCHNIA UŻYTKOWA:
zgodnie z Rozporządzeniem Ministra Transportu, Budownictwa i Gospodarki Morskiej - z dnia 25 kwietnia 2012 r. w sprawie szczegółowego zakresu i formy projektu budowlanego, poz. 462 oraz wg normy PN-ISO 9836:1997 Właściwości użytkowe w budownictwie - Określanie i obliczanie wskaźników powierzchniowych i kubaturowych.

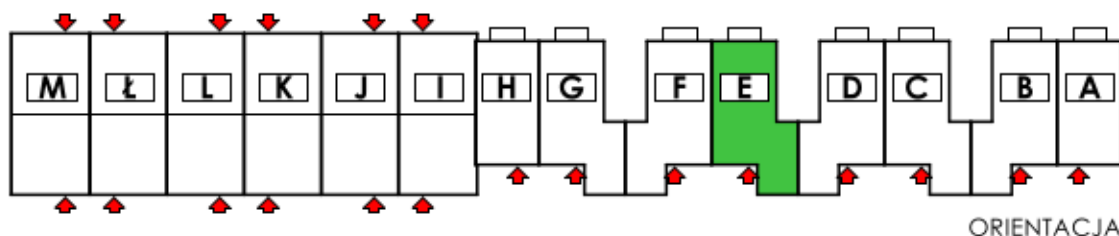


Bella Vista

tel. 505 145 888
665 548 755



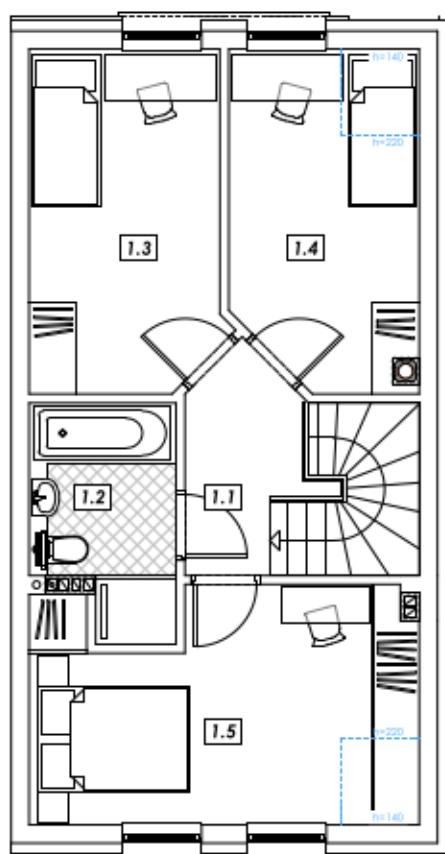
KARTA MIESZKANIA



ORIENTACJA

RZUT PODDASZA

BUDYNEK E

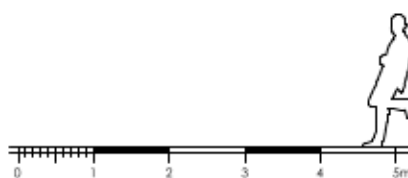


PODDASZE ZESTAWIENIE POWIERZCHNI - budynek E

nr	nazwa pomieszczenia	pow. (m ²) (po podłodze)	pow. (m ²) (użytkowa)
1.1	hall - przedpokój	4,12	4,12
1.2	łazienka	5,29	5,29
1.3	sypialnia	11,20	10,62
1.4	sypialnia	10,62	10,04
1.5	sypialnia	14,83	14,25
razem:		46,06	44,90

BUDYNEK E
powierzchnia użytkowa łącznie:
 $64,50 + 44,90 = 109,40 \text{ m}^2$

POWIERZCHNIA UŻYTKOWA:
zgodnie z Rozporządzeniem Ministra Transportu, Budownictwa i Gospodarki Morskiej - z dnia 25 kwietnia 2012 r. w sprawie szczegółowego zakresu i formy projektu budowlanego, poz. 462 oraz wg normy PN-ISO 9836: 1997 Właściwości użytkowe w budownictwie - Określanie i obliczanie wskaźników powierzchniowych i kubaturowych.



Bella Vista

tel. 505 145 888
665 548 755