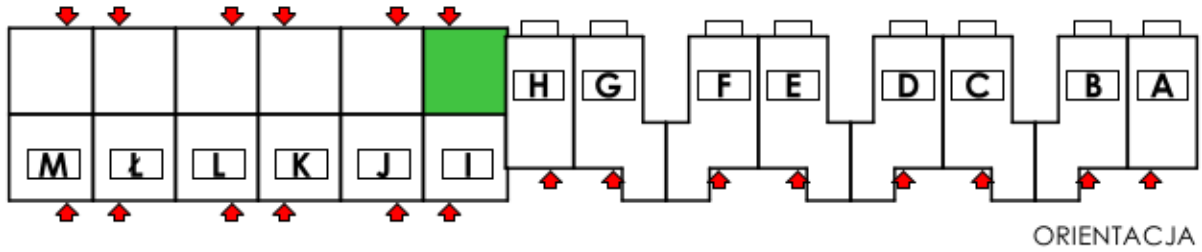


KARTA MIESZKANIA



ORIENTACJA

RZUT PRZYZIEMIA

Lokal I/2

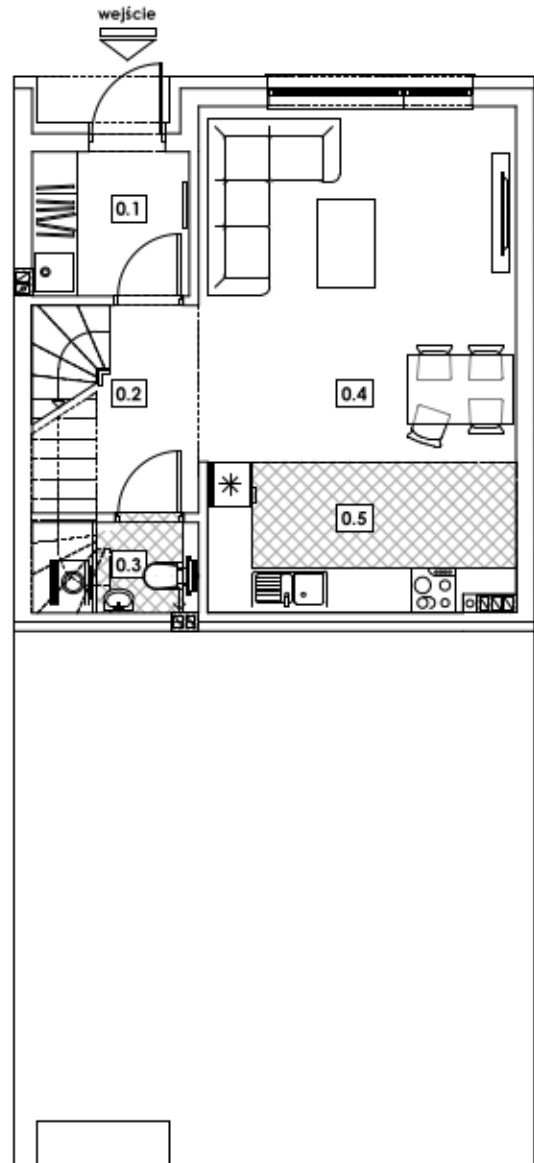
PRZYZIEMIE ZESTAW. POWIERZCHNI

nr	nazwa pomieszczenia	pow. (m ²) użytkowa
0.1	wiatrołap	3.89
0.2	hall + kl. schodowa	5.97
0.3	WC + pralka	2.57
0.4	salon - pokój dzienny	19.62
0.5	aneks kuchenny	7.90
razem:		39.95

powierzchnia użytkowa łącznie:
39.95 + 35.28 = **75,23 m²**

POWIERZCHNIA UŻYTKOWA:

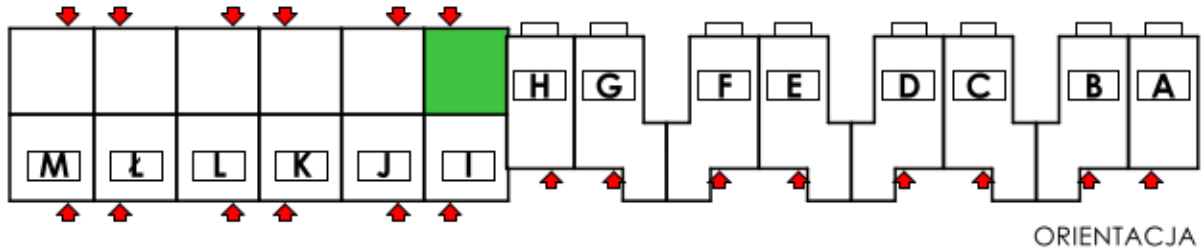
zgodnie z Rozporządzeniem Ministra Transportu, Budownictwa i Gospodarki Morskiej - z dnia 25 kwietnia 2012 r. w sprawie szczegółowego zakresu i formy projektu budowlanego, poz. 462 oraz wg normy PN-ISO 9836: 1997 Właściwości użytkowe w budownictwie - Określanie i obliczanie wskaźników powierzchniowych i kubaturowych.



Bella Vista

tel. 505 145 888
665 548 755

KARTA MIESZKANIA



RZUT PODDASZE

Lokal I/2

PODDASZE ZESTAW. POWIERZCHNI

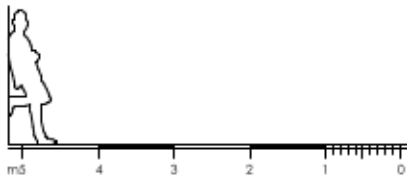
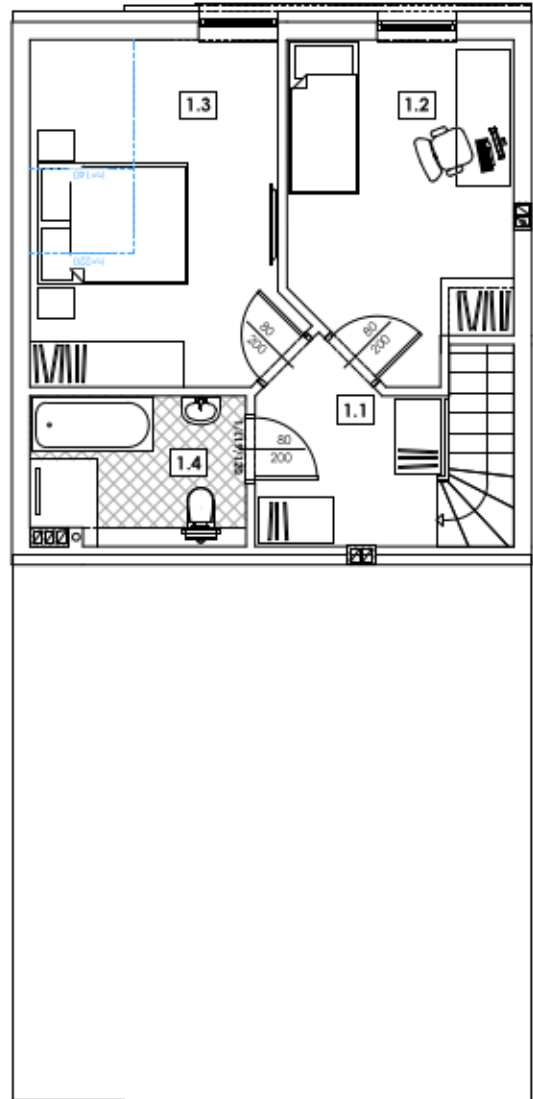
nr	nazwa pomieszczenia	pow. (m ²) (po podłodze)	pow. (m ²) (użytkowa)
1.1	przedpokój	5,61	5,61
1.2	sypialnia	12,25	12,25
1.3	sypialnia	15,04	12,00
1.4	łazienka	5,42	5,42
razem:		38,17	35,28

powierzchnia użytkowa łącznie:

$$39,95 + 35,28 = 75,23 \text{ m}^2$$

POWIERZCHNIA UŻYTKOWA:

zgodnie z Rozporządzeniem Ministra Transportu, Budownictwa i Gospodarki Morskiej - z dnia 25 kwietnia 2012 r. w sprawie szczegółowego zakresu i formy projektu budowlanego, poz. 462 oraz wg normy PN-ISO 9836: 1997 Właściwości użytkowe w budownictwie - Określanie i obliczanie wskaźników powierzchniowych i kubaturowych.



Bella Vista

tel. 505 145 888
665 548 755